

## Silhouettes Bidules Chouettes à poser

- découper
- ..... plier
- ~~~~~ coller au dos des Bidules

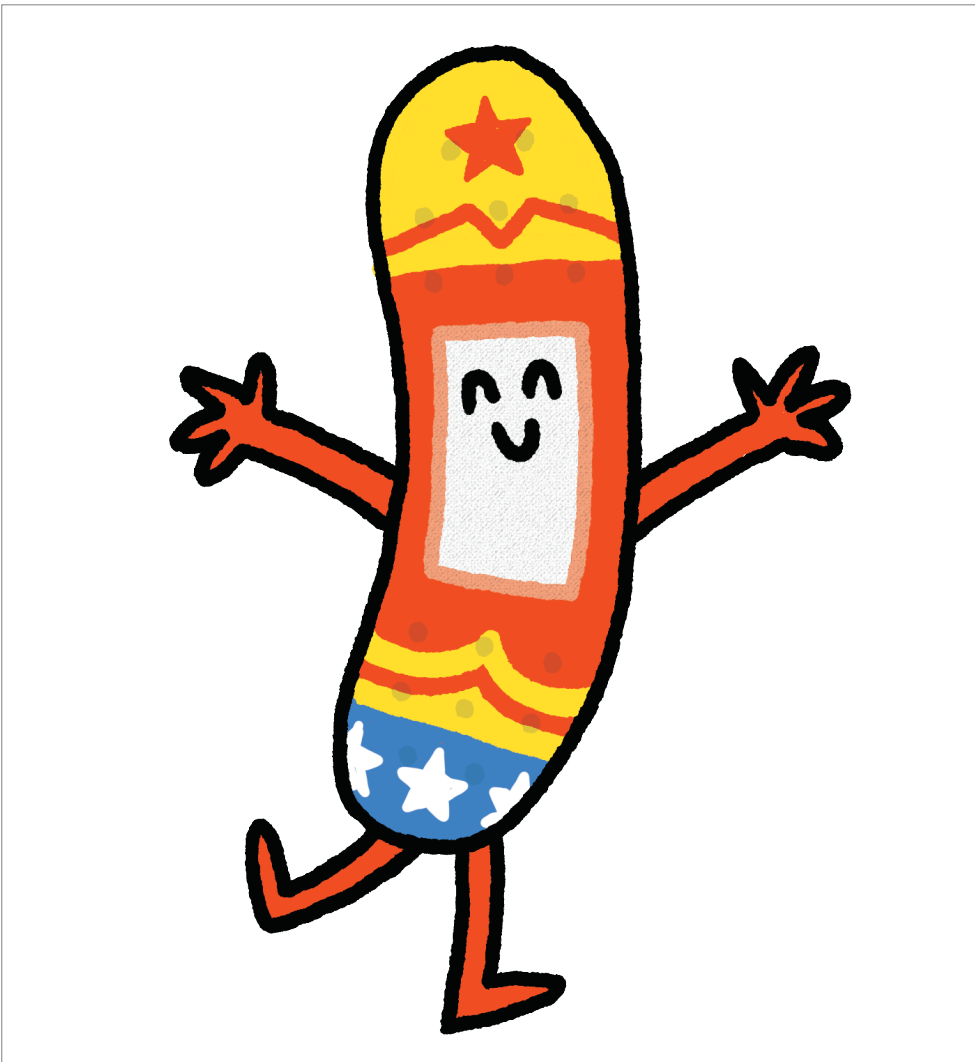
Découper comme vous le souhaitez le contour des Bidules en gardant bien droite la ligne du bas.



## Silhouettes Bidules Chouettes à poser

- découper
- ..... plier
- ~~~~~ coller au dos des Bidules

Découper comme vous le souhaitez le contour des Bidules en gardant bien droite la ligne du bas.



## Silhouettes Bidules Chouettes à poser

- découper
- ..... plier
- ~~~~~ coller au dos des Bidules

Découper comme vous le souhaitez le contour des Bidules en gardant bien droite la ligne du bas.



## Silhouettes Bidules Chouettes à poser

- découper
- ..... plier
- ~~~~~ coller au dos des Bidules

Découper comme vous le souhaitez le contour des Bidules en gardant bien droite la ligne du bas.



## Silhouettes Bidules Chouettes à poser

- découper
- ..... plier
- ~~~~~ coller au dos des Bidules

Découper comme vous le souhaitez le contour des Bidules en gardant bien droite la ligne du bas.



## Silhouettes Bidules Chouettes à poser

———— découper  
 ..... plier  
 ~~~~~ coller au dos des Bidules

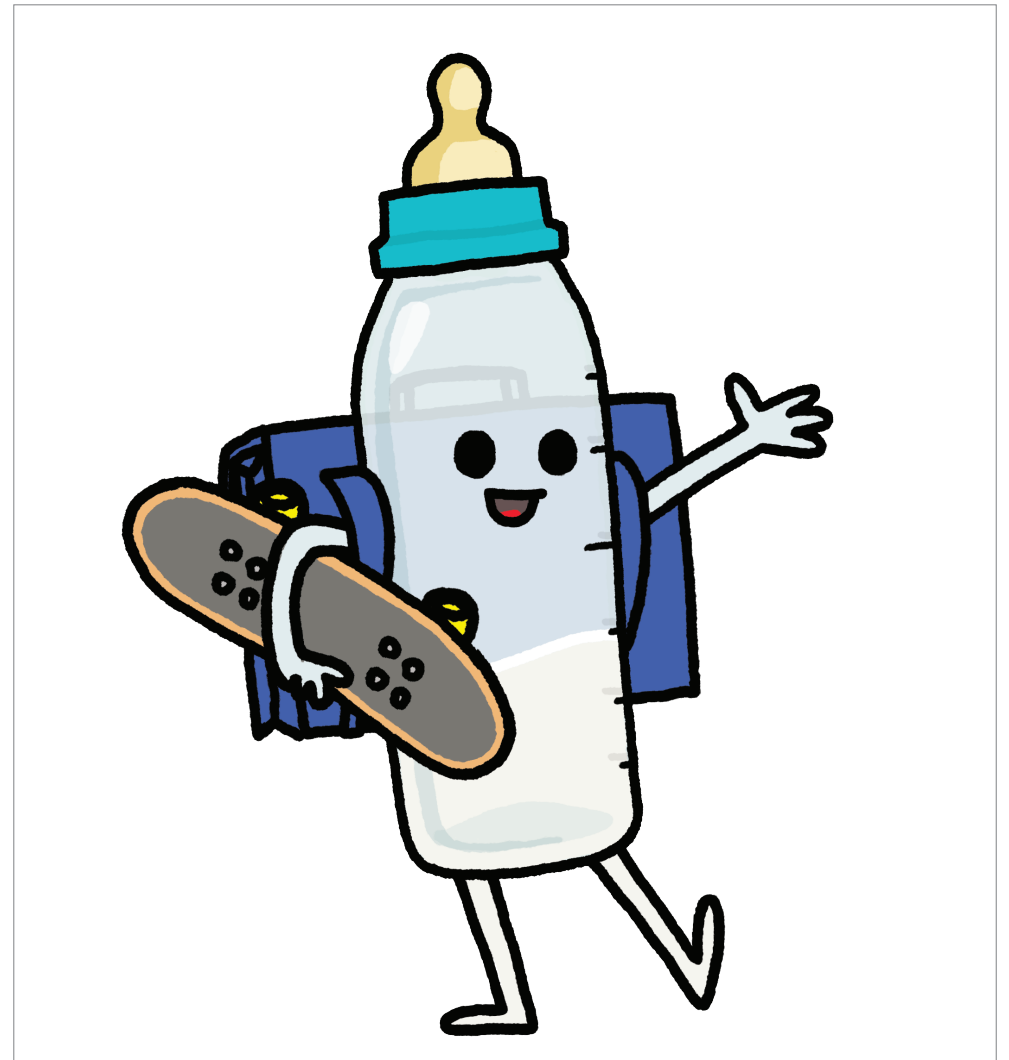
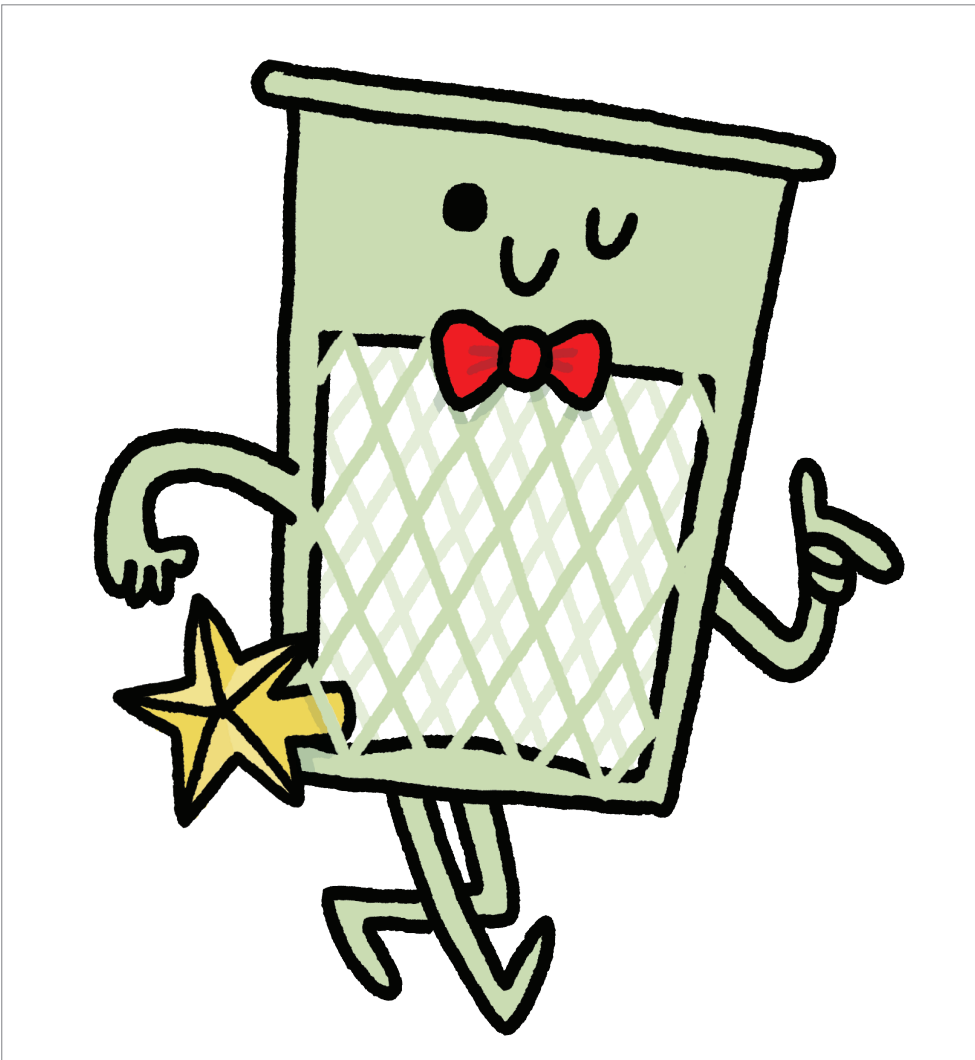
Découper comme vous le souhaitez le contour des Bidules en gardant bien droite la ligne du bas.



## Silhouettes Bidules Chouettes à poser

- découper
- ..... plier
- ~~~~~ coller au dos des Bidules

Découper comme vous le souhaitez le contour des Bidules en gardant bien droite la ligne du bas.



## Silhouettes Bidules Chouettes à poser

- découper
- ..... plier
- ~~~~~ coller au dos des Bidules

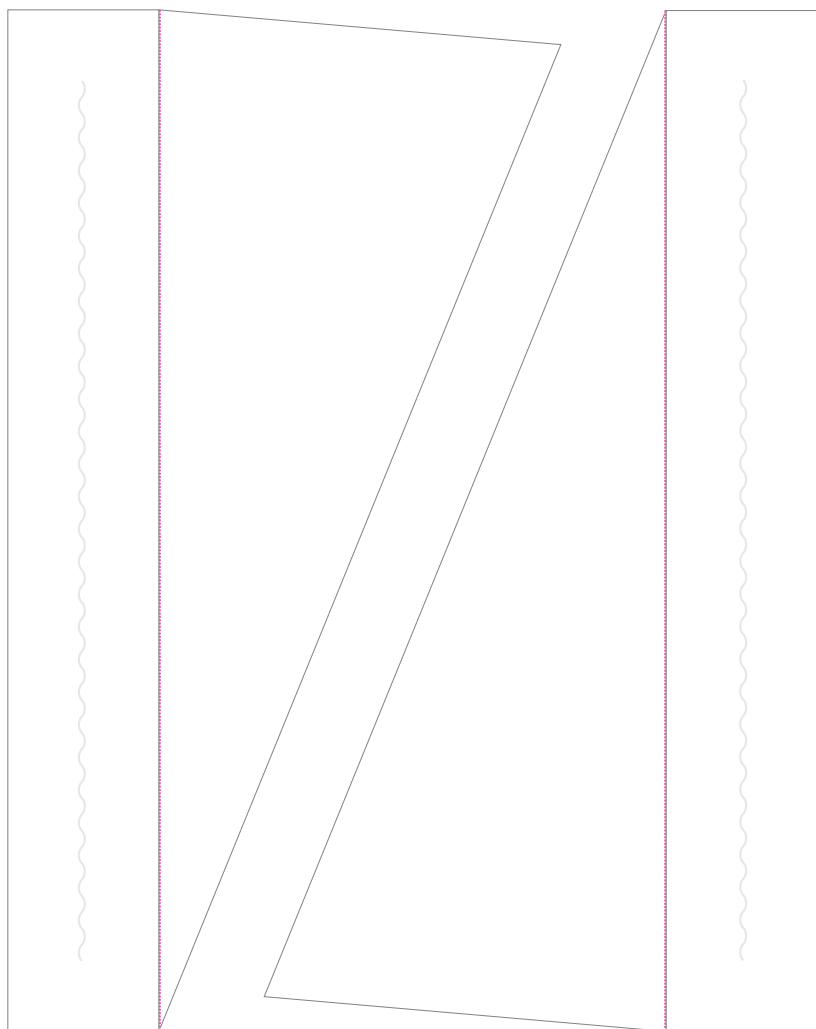
Découper comme vous le souhaitez le contour des Bidules en gardant bien droite la ligne du bas.






## Silhouettes Bidules Chouettes à poser

- découper
- ..... plier
- ~~~~~ coller au dos des Bidules

Découper comme vous le souhaitez le contour des Bidules en gardant bien droite la ligne du bas.



## Silhouettes Bidules Chouettes à poser

-  découper
-  plier
-  coller au dos des Bidules

Découper comme vous le souhaitez le contour des Bidules en gardant bien droite la ligne du bas.

